



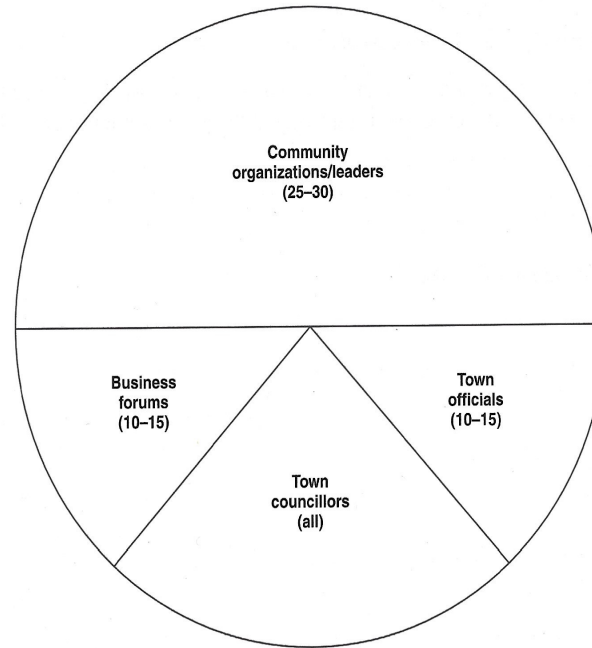
ΑΞΙΟΛΟΓΗΣΗ ΓΙΑ ΤΟΥΣ ΑΝΘΡΩΠΟΥΣ Ή ΜΕ ΤΟΥΣ ΑΝΘΡΩΠΟΥΣ;
ΠΩΣ ΟΙ ΣΥΜΜΕΤΟΧΙΚΕΣ ΠΡΟΣΕΓΓΙΣΕΙΣ ΕΝΙΣΧΥΟΥΝ ΤΗΝ
ΚΟΙΝΩΝΙΚΗ ΔΙΚΑΙΟΣΥΝΗ

Παρασκευή-Βίβιαν Γαλατά και Εμμανουήλ Χρυσάκης

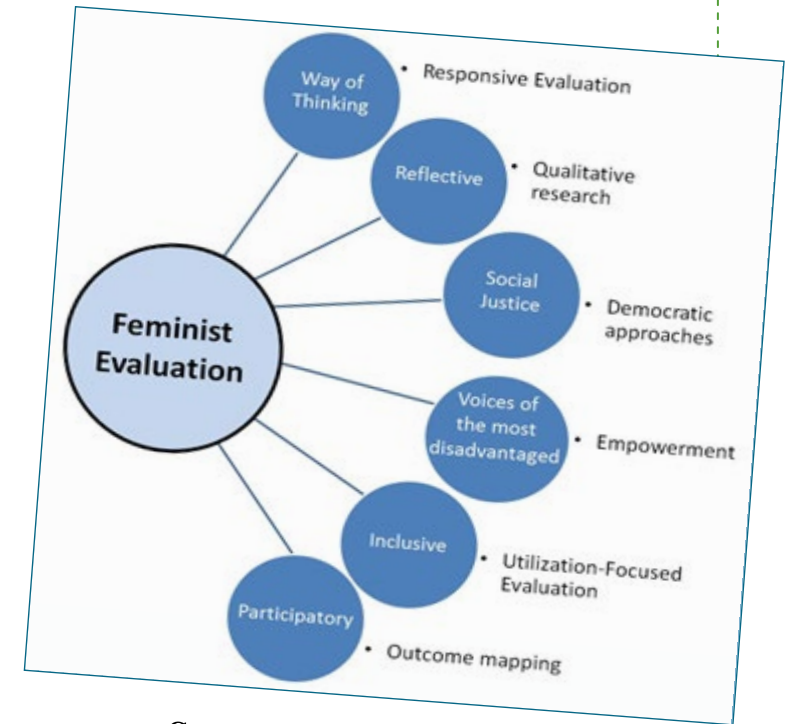
ΠΡΟΣΕΓΓΙΣΕΙΣ ΣΥΜΜΕΤΟΧΙΚΗΣ ΑΞΙΟΛΟΓΗΣΗΣ: ΠΛΑΙΣΙΑ ΚΑΙ ΜΕΘΟΔΟΙ



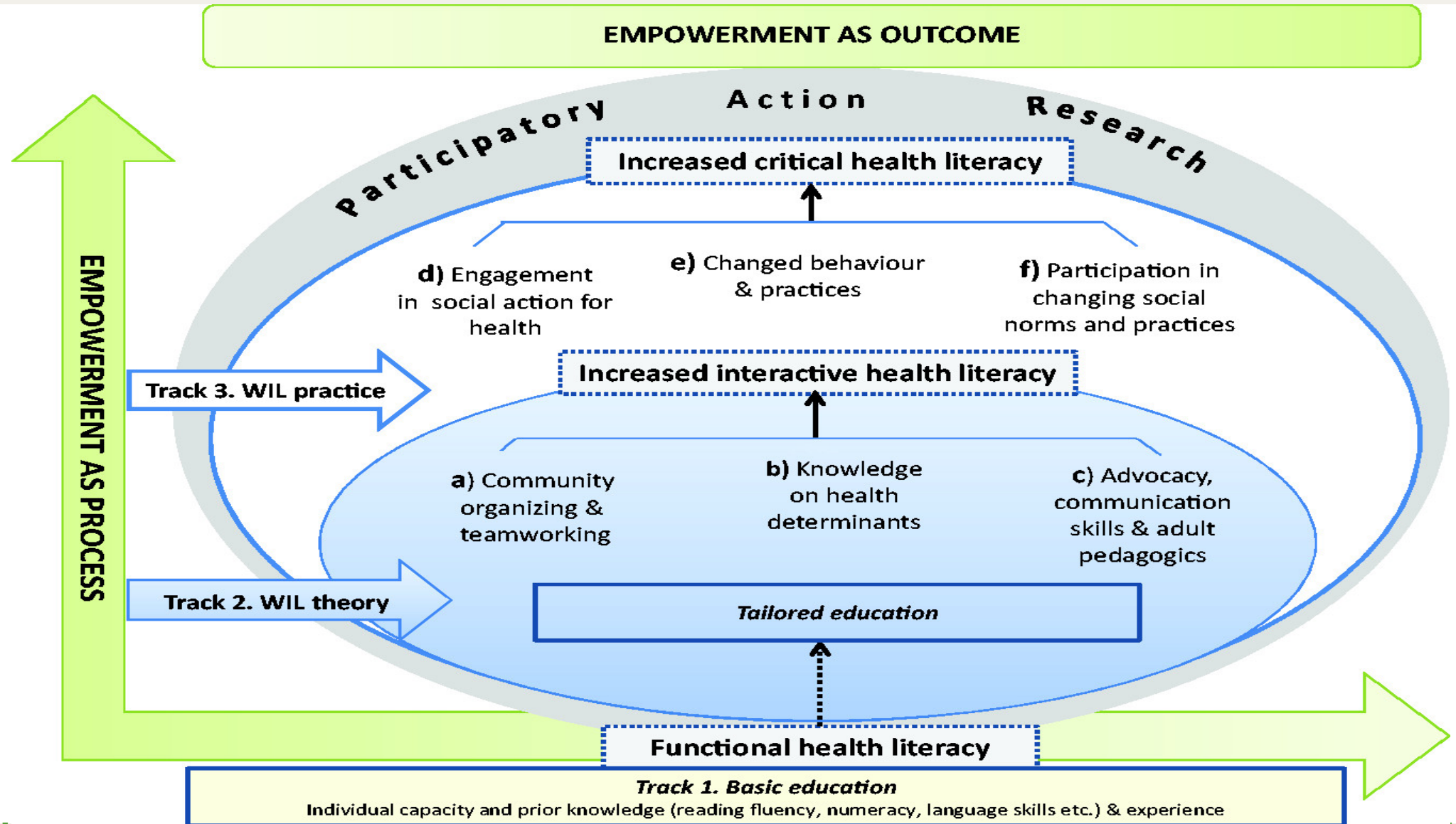
Gregory, 2000



Biott και Cook, 2000



Crupi και Godden, 2023



Πίνακας 8.1. Δραστηριότητες κοινωνικής ένταξης, παρεμβάσεις σε βάθος και μέθοδοι αξιολόγησης, ΕΚΤ 2007-2013

Δραστηριότητες κοινωνικής ένταξης	Μέθοδοι αξιολόγησης
Αντιμετώπιση των αναγκών των αποκλεισμένων ατόμων για διευκόλυνση της ένταξης στην αγορά εργασίας	- Συνολική ποιοτική αξιολόγηση της σημασίας της επένδυσης του ΕΚΤ για κοινωνική ένταξη σε εθνικό πλαίσιο
Προώθηση ποιοτικών θέσεων εργασίας	- Συσχέτιση της αλλαγής στο ποσοστό των ατόμων που κινδυνεύουν από φτώχεια ή κοινωνικό αποκλεισμό
Προώθηση της διατήρησης και της εξέλιξης της εργασίας	
Παροχή προσαρμοσμένων και ευέλικτων εξατομικευμένων υπηρεσιών στους αναζητούντες εργασία	
Παροχή υποστήριξης στην κοινωνική οικονομία	
Προώθηση της προσαρμοστικότητας και παροχή υποστήριξης στην εργασία	
Παρεμβάσεις που εξετάστηκαν σε βάθος	Μέθοδοι αξιολόγησης
Υποστηρικτικές και ενισχυτικές δράσεις-μέτρα για την υπέρβαση εμποδίων στη συμμετοχή σε προγράμματα ενεργητικής αγοράς εργασίας (ALMP)	- Συνεντεύξεις με διαχειριστικές αρχές, ενδιάμεσους φορείς, συντονιστές έργων
Δράσεις με στόχο την απασχόληση	- Ανάλυση βασικών εγγράφων προγραμματισμού και υλοποίησης
Προσεγγίσεις διαδρομών	
Συστημικά μέτρα που επηρεάζουν τα συστήματα	- Χρήση εκθέσεων παρέμβασης και εθνικών αξιολογήσεων

Πηγή: European Commission, 2016. Ίδια επεξεργασία των συγγραφέων.

Πίνακας 8.2. Παρεμβάσεις για την προώθηση της απασχόλησης και της εργασιακής κινητικότητας και μέθοδοι αξιολόγησης, ΕΚΤ 2014-2020

Παρεμβάσεις προώθησης της απασχόλησης και της εργασιακής κινητικότητας	Μέθοδοι Αξιολόγησης
Οι επιπτώσεις των Ενεργητικών Πολιτικών Απασχόλησης δεν εξαρτώνται σε μεγάλο βαθμό από το κοινωνικοοικονομικό πλαίσιο	Στοιχεία από μετα-αναλύσεις και αξιόπιστες μελέτες αξιολόγησης
Τα προγράμματα σε περιοχές με ευνοϊκό κοινωνικοοικονομικό πλαίσιο υλοποιούνται αρκετά ομαλά σε διάφορες ομάδες στόχου	Στοιχεία από μελέτες περίπτωσης
Οι προσεγγίσεις που εστιάζουν στο ατομικό επίπεδο, η διοικητική ικανότητα και η ισχυρή εμπλοκή των κοινωνικών εταίρων είναι παράγοντες επιτυχίας	Ευρήματα από μελέτες αξιολογήσεις
Ευθυγράμμιση με τις ανάγκες της αγοράς εργασίας και εμπλοκή των αναζητούντων εργασία στη σχεδίαση των παρεμβάσεων	Στοιχεία από μελέτες περίπτωσης
Η προώθηση της συμμετοχής των ατόμων σε παρεμβάσεις υποστήριξης απασχόλησης είναι παράγοντας επιτυχίας	Ευρήματα από τη δημόσια διαβούλευση
Η υποστήριξη των Δημόσιων Υπηρεσιών Απασχόλησης διαδραματίζει σημαντικό ρόλο και συμβάλει σε διαρθρωτικές αλλαγές	Στοιχεία από μελέτες περίπτωσης και ομάδες εστίασης σε επίπεδο Ε.Ε.

Πηγή: European Commission, 2020. Ίδια επεξεργασία των συγγραφέων.