

ΟΙΚΟΝΟΜΙΚΟ
ΠΑΝΕΠΙΣΤΗΜΙΟ
ΑΘΗΝΩΝ



ATHENS UNIVERSITY
OF ECONOMICS
AND BUSINESS

ΣΧΟΛΗ
ΔΙΟΙΚΗΣΗΣ
ΕΠΙΧΕΙΡΗΣΕΩΝ
SCHOOL OF
BUSINESS

ΜΕΤΑΠΤΥΧΙΑΚΟ στη
ΔΙΟΙΚΗΣΗ ΥΠΗΡΕΣΙΩΝ
MSc in SERVICES MANAGEMENT

Ανάλυση δεικτών πρόβλεψης της ελληνικής οικονομίας. Μελέτη περίπτωσης: Το βαρόμετρο του ΣΕΣΜΑ

Όνοματεπώνυμο: Αθανάσιος Σακαλίδης

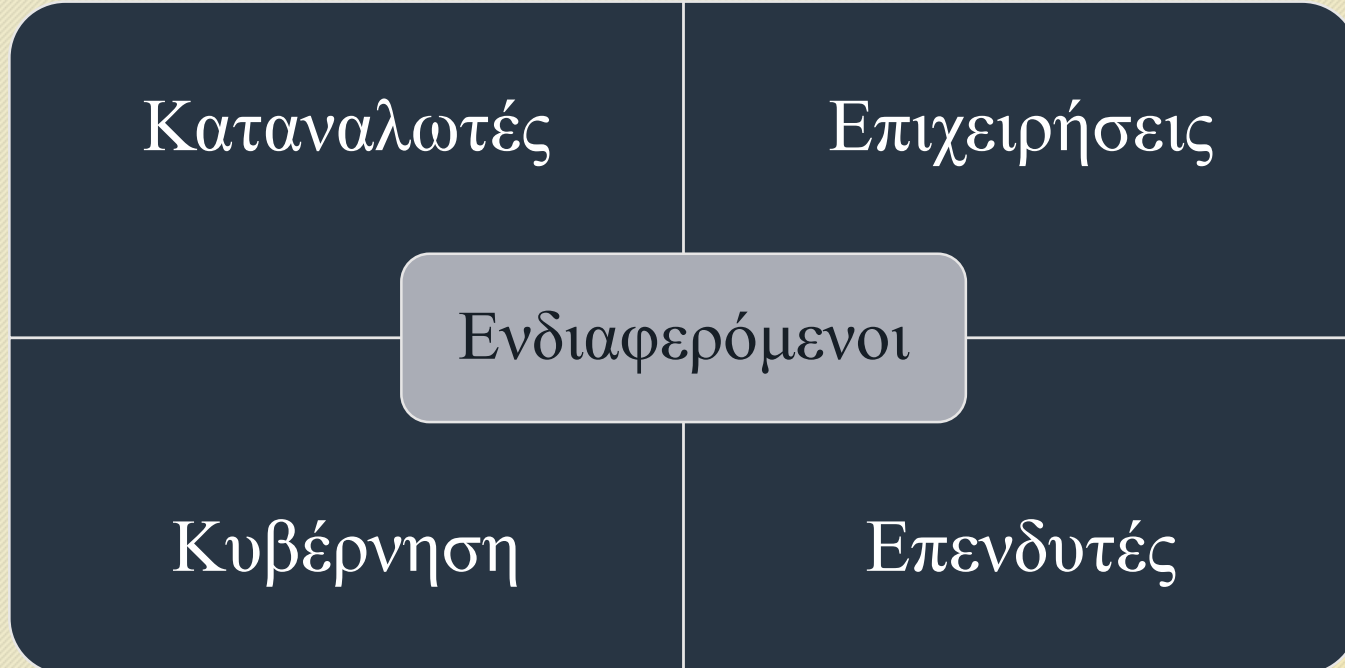
Σειρά: MSM 16

Επιβλέπων Καθηγητής: Αντώνης Ιωαννίδης

Διευθυντής του Π.Μ.Σ : Γεώργιος Σιώμκος

Οικονομικές προβλέψεις

Ως οικονομική πρόβλεψη ορίζεται η προσπάθεια εκτίμησης της γενικής εικόνας της οικονομίας ή ενός συγκεκριμένου οικονομικού μεγέθους.




Κατηγορίες μεθόδων πρόβλεψης


	Ποιοτικές Μέθοδοι	Ποσοτικές μέθοδοι
Χαρακτηριστικά	Βασίζεται στην ανθρώπινη κρίση	Βασίζεται σε μαθηματικά μοντέλα
Θετικά	Μπορούν να ενσωματώσουν εσωτερική πληροφόρηση και αλλαγές της τελευταίας στιγμής	Αντικειμενική μέθοδος , ικανή να ενσωματώσει μεγάλο όγκο δεδομένων και πληροφοριών
Αρνητικά	Υποκειμενική μέθοδος	Εξαρτάται από την ποιότητα και τη διαθεσιμότητα των δεδομένων

Προβλήματα στις Οικονομικές προβλέψεις

Μικρές μεταβολές σε παράγοντες που επηρεάζουν την οικονομία μπορούν να οδηγήσουν σε ένα διαφορετικό αποτέλεσμα από το προβλεπόμενο



Πιστεύεται πως στο μέλλον οι οικονομικές προβλέψεις θα είναι ακόμη πιο δύσκολες, καθώς το οικονομικό περιβάλλον γίνεται όλο και πιο περίπλοκο



Οι οικονομικές προβλέψεις συχνά αποδεικνύονται αναξιόπιστες



Δυσπιστία έναντι των οικονομικών προβλέψεων

Μεθοδολογία

Μελέτη των προβλέψεων τεσσάρων οργανισμών.

Βαρόμετρο (ΣΕΣΜΑ)

CEO Index (ΕΑΣΕ)

Δείκτης Οικονομικής Συγκυρίας (ΙΟΒΕ)

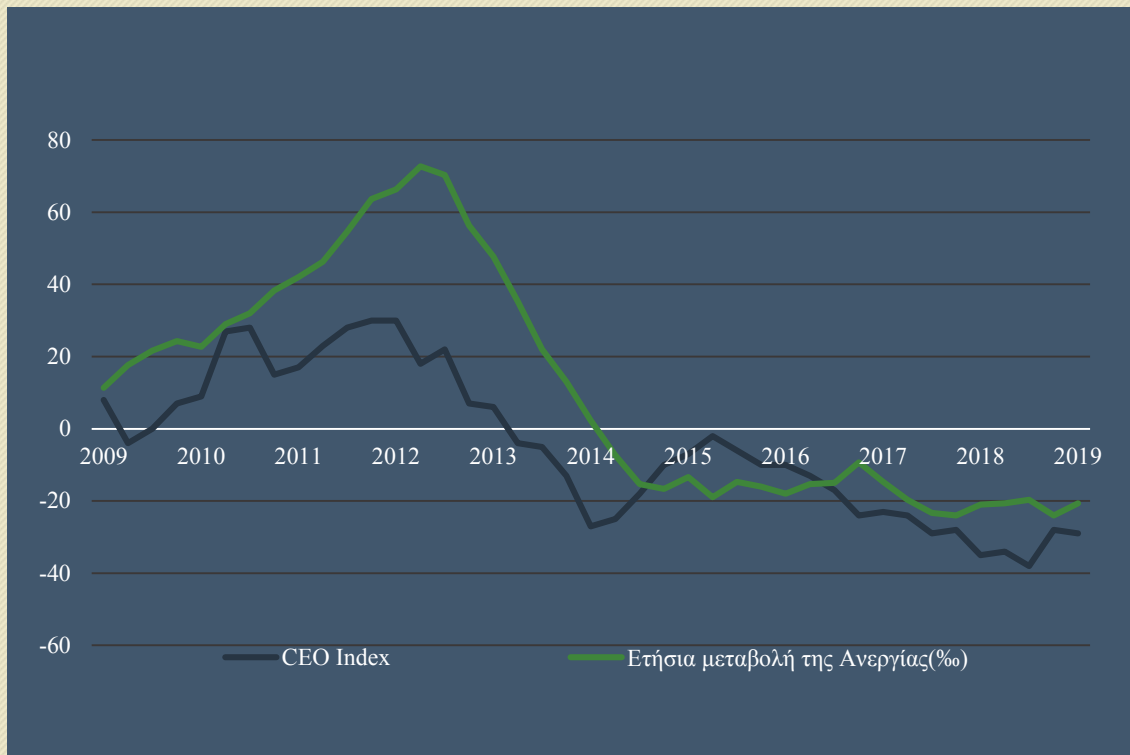
Προβλέψεις (ΚΕΠΕ)

Έλεγχος χρονικής προήγησης ή υστέρησης των δεικτών σε σχέση με την πραγματική εξέλιξη των οικονομικών μεγεθών

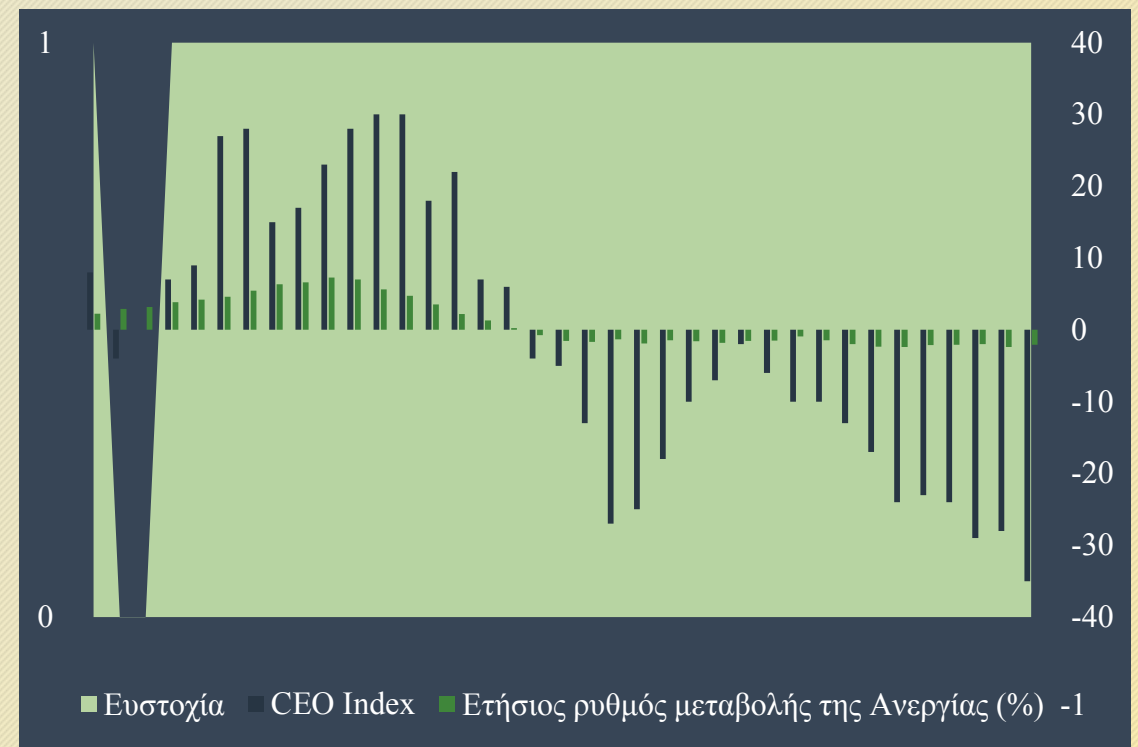
Υπολογισμός της ευστοχίας του κάθε δείκτη

CEO Index-Ανεργία

Σύγκριση CEO Index-Ανεργία

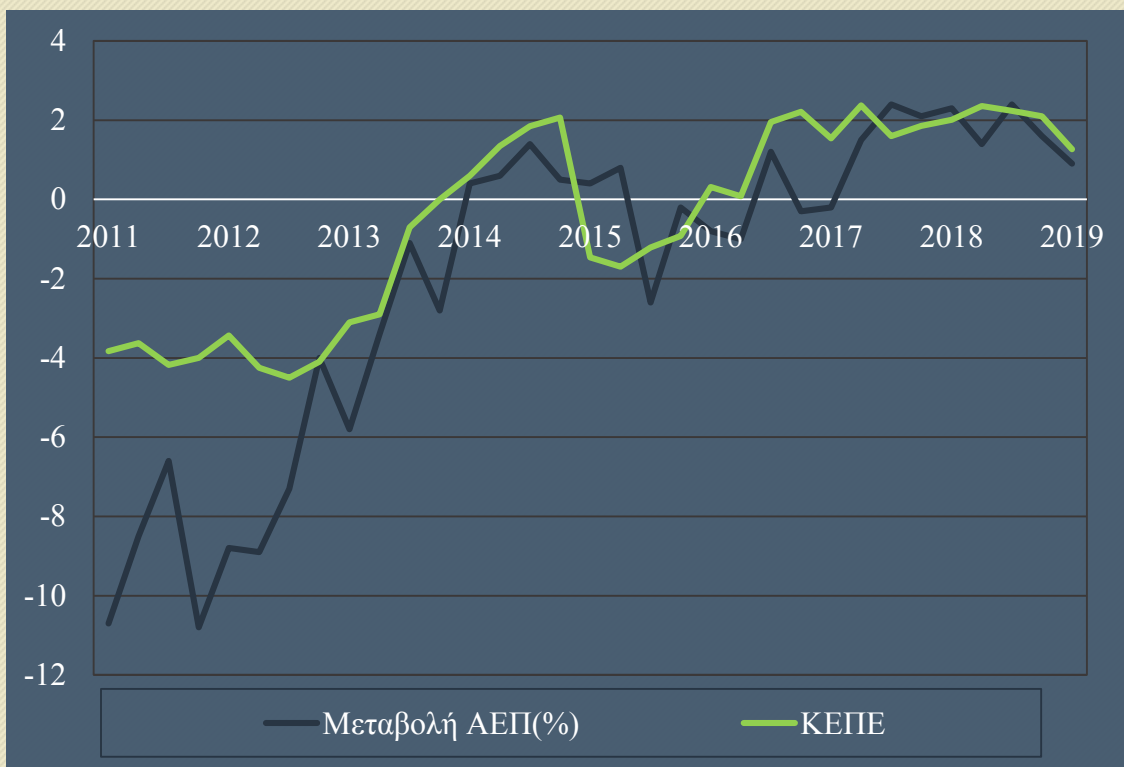


Ευστοχία CEO Index-Ανεργία

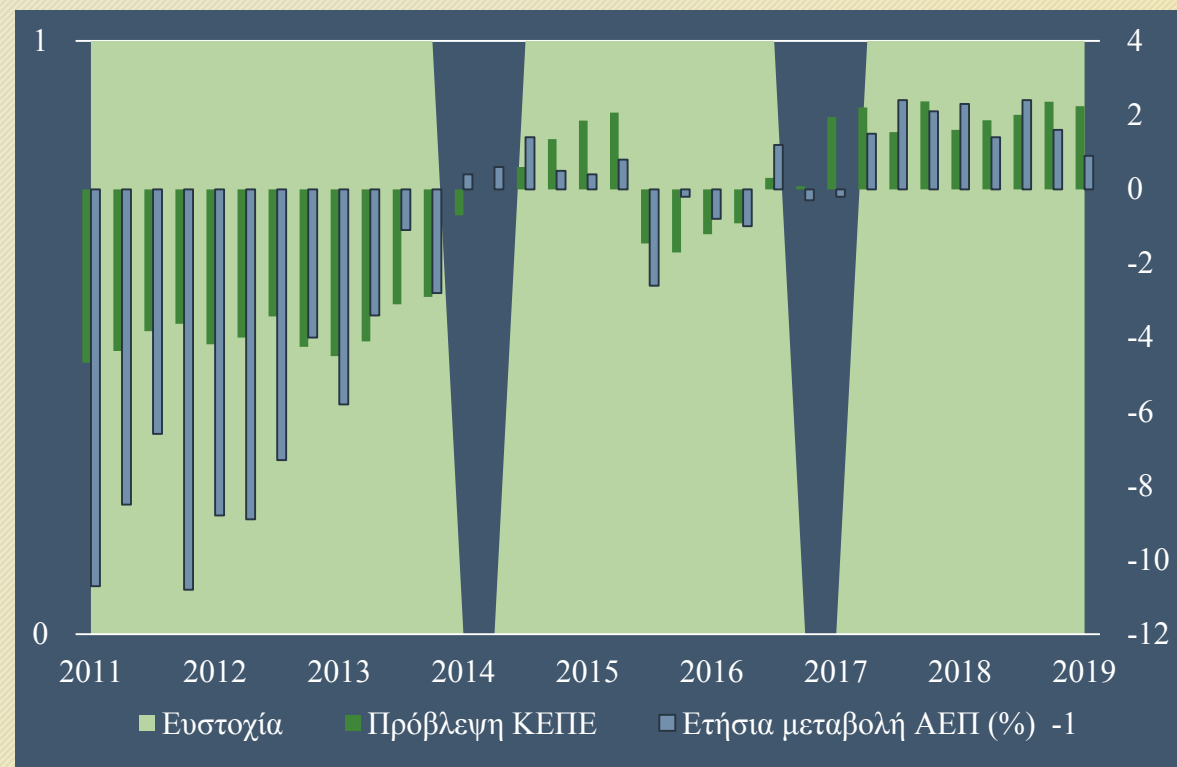


ΚΕΠΕ-ΑΕΠ

Σύγκριση ΚΕΠΕ-ΑΕΠ

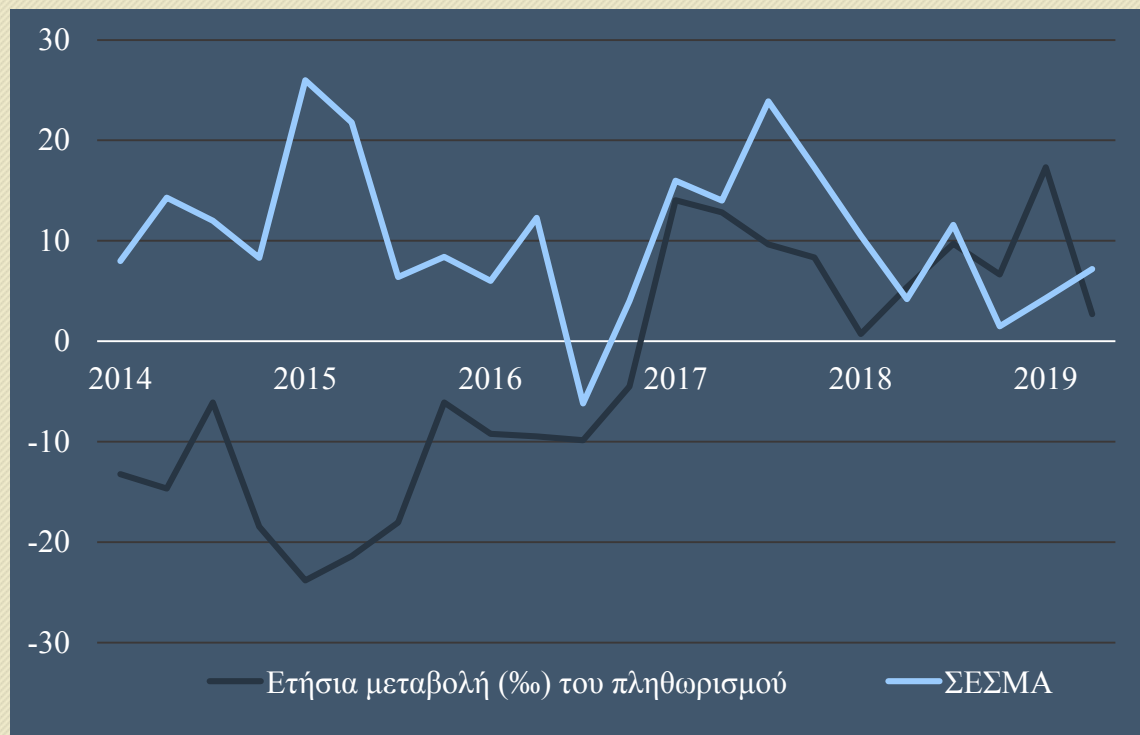


Ευστοχία ΚΕΠΕ-ΑΕΠ

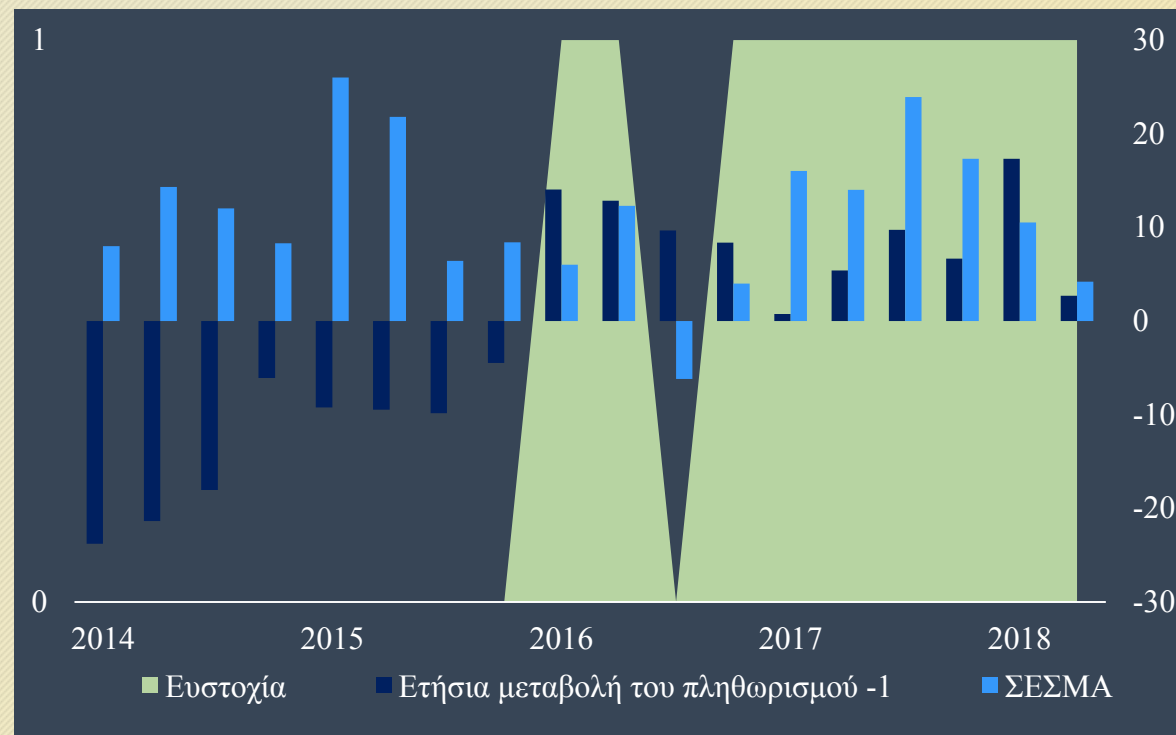


ΣΕΣΜΑ-Δείκτης Τιμών Καταναλωτή

Σύγκριση ΣΕΣΜΑ-Δ.Τ.Κ



Ευστοχία ΣΕΣΜΑ-ΔΤΚ



Ποσοστά ευστοχίας

CEO Index	Ευστοχία
ΑΕΠ	76,3%
Ανεργία	94,7%
Επενδύσεις	65,8%
Π.Κ	
Συνολικά	78,9%

ΚΕΠΕ	Ευστοχία
ΑΕΠ	87,9%

ΙΟΒΕ	Συνολικά
Λιανικό	55,1%
Βιομηχανία	52,2%
Υπηρεσίες	70,5%
Κατασκευές	65,6%
Κατανάλωση	50,0%
Συνολικά	58,7%

ΣΕΣΜΑ	Ευστοχία
ΑΕΠ	58,8%
Ανεργία	55,6%
Επενδύσεις Π.Κ.	41,2%
Εξαγωγές	82,4%
Πληθωρισμός	50,0%
Συνολικά	57,6%

Βαρόμετρο ΣΕΣΜΑ: Δείκτης Οικονομικής Συγκυρίας

- Ο Δείκτης Οικονομικής Συγκυρίας συντίθεται από τους υποδείκτες που εκφράζουν τις προσδοκίες για τα εξής μεγέθη:

I. Ρυθμός οικονομικής μεγέθυνσης

II. Ανεργία

III. Ιδιωτικές επενδύσεις παγίου κεφαλαίου

IV. Εξαγωγές

V. Ποσοστό μεταβολής του γενικού επιπέδου των τιμών

- Εξίσωση υπολογισμού: $Y = \text{Ποσοστό θετικών απαντήσεων} - \text{Ποσοστό αρνητικών απαντήσεων}$
- Ο Δείκτης Οικονομικής Συγκυρίας υπολογίζεται ως ο μέσος όρος των 5 αυτών υποδεικτών

Προτάσεις βελτίωσης του Βαρομέτρου

Τροποποίηση στον
υπολογισμό των
υποδεικτών

Ποσοτικοποίηση των
πιθανών απαντήσεων

Αναπροσαρμογή της
στάθμισης των
επιμέρους στοιχείων
του Βαρομέτρου

Εισαγωγή
οικονομετρικού
μοντέλου πρόβλεψης

Αύξηση του
δείγματος

1. Τροποποίηση στον τρόπο υπολογισμού των υποδεικτών

- Προτείνεται να τροποποιηθεί η εξίσωση υπολογισμού των επιμέρους μεγεθών ως εξής:

$$Y_i = \text{Μεγάλη αύξηση} + 0,5 \times \text{Αύξηση} - 0,5 \times \text{Μείωση} - \text{Μεγάλη μείωση}$$

με εισαγωγή πενταβάθμιας κλίμακας στο ερωτηματολόγιο

- Η εξίσωση αυτή εφαρμόζεται ήδη σε ερωτηματολόγια προσδοκιών, με χαρακτηριστικότερο παράδειγμα το Δείκτη Εμπιστοσύνης Καταναλωτών του ESI

- Θετικά της μεθόδου:

I. Επιτυγχάνεται ένα είδος ποσοτικοποίησης μέσω της διαβάθμισης

II. Δεν εξισώνονται απαντήσεις που είναι διαφορετικής κλίμακας

2. Ποσοτικοποίηση των πιθανών απαντήσεων

- Σε κάθε μέγεθος το μικρότερο 5% των μεταβολών που έχουν συμβεί ιστορικά θα ορίζουν την επιλογή: Θα παραμείνει ίδιο
- Η διάμεσος θα ορίζει με το κατάλληλο πρόσημο τις δύο ακραίες επιλογές

	Μεγάλη μείωση	Θα παραμένει ίδιο	Μεγάλη αύξηση
ΑΕΠ	<-3%	(-0,36% , 0,36%)	>3%
Ανεργία	<-1,8%	(-0,3% , 0,3%)	>1,8%
Εξαγωγές	<-7%	(-0,75% , 0,75%)	>7%
Πληθωρισμός	<-1,3%	(-0,17% , 0,17)	>1,3%
Επενδύσεις Παγίου Κεφ.	<-9%	(-0,9% , 0,9%)	>9%

3. Αναπροσαρμογή της στάθμισης των επιμέρους στοιχείων του Βαρομέτρου

Προτείνεται τα επιμέρους στοιχεία του βαρομέτρου να σταθμιστούν καταλλήλως ώστε να εκφράζει το καθένα τη βαρύτητα που έχει στη συνολική εικόνα της οικονομίας

Χαρακτηριστικότερο παράδειγμα της ανάγκης στάθμισης είναι το μέγεθος του Δείκτη Τιμών Καταναλωτή:

- ❖ Η προσδοκία για αύξησή του, σταθμίζεται στο Βαρόμετρο με το ίδιο βάρος που έχει και το ΑΕΠ, παρά το γεγονός πως πρόκειται για ένα αμφιλεγόμενο οικονομικό μέγεθος.

4.Εισαγωγή οικονομετρικού μοντέλου πρόβλεψης

Με βάση την έρευνα που έγινε το μεγαλύτερο ποσοστό ευστοχίας άνηκε στο ΚΕΠΕ , που χρησιμοποιεί οικονομετρικό μοντέλο πρόβλεψης



Η μεγάλη διαφορά αξιοπιστίας που κατέγραψε σε σχέση με τους άλλους δείκτες , μας οδηγεί στο συμπέρασμα ότι οι μεταβολές των μεγεθών της ελληνικής οικονομίας μπορούν να εκτιμηθούν επιτυχώς με τη χρήση της οικονομετρίας




Προτείνεται η ανάπτυξη ενός οικονομετρικού μοντέλου , του οποίου οι εκτιμήσεις θα δημοσιεύονται παράλληλα ή θα σταθμίζεται με τις προσδοκίες του ΣΕΣΜΑ για τον υπολογισμό των επιμέρους αποτελεσμάτων

5.Αύξηση του δείγματος

Το δείγμα που απαντά το ερωτηματολόγιο του ΣΕΣΜΑ δεν ξεπερνά τα 70 άτομα



Αντίστοιχοι δείκτες προσδοκιών όπως ο CEO Index έχει δείγμα μεγαλύτερο από 3.000



Η απάντηση πως το μέγεθος θα παραμείνει ίδιο δεν προσμετράται στο τελικό αποτέλεσμα. Σε πολλές περιπτώσεις 10-20 μόλις άτομα είναι αυτά που επηρεάζουν τις τελικές προσδοκίες του κάθε μεγέθους

Τέλος παρουσίασης

Ευχαριστώ πολύ για
το χρόνο σας !

